

se lancer avec

LE STARTER d'Inter-Made

**VOUS AVEZ UN PROJET
D'ENTREPRISE
SOCIALE ET SOLIDAIRE ?**

Inter-Made vous aide à finaliser votre étude de faisabilité, vous forme et vous accompagne pour sécuriser votre parcours de création.

ACCOMPAGNEMENT
FORMATION
MUTUALISATION

**inter
made**

STARTER

➤ OBJECTIFS DE FORMATION

À L'ISSUE DU PARCOURS,

Les participant-es seront :

- Capables de se situer au sein de l'économie sociale et solidaire,
- Conscient-es de la nécessité d'adopter une démarche commerciale d'utilité sociale,
- Conscient-es de l'intérêt d'associer les usagers et les partenaires dans la conduite du projet d'activité.

Les participant-es sauront :

- Prioriser leurs objectifs,
- Distinguer les éléments importants pour réaliser leur étude de faisabilité,
- Connaître les grands principes de la gestion financière,
- Identifier les potentielles sources de financement de leur projet.

Les participant-es pourront :

- Conduire une étude de marché,
- Faire une première évaluation de leurs charges, prix de revient et seuil de rentabilité,
- Maîtriser les éléments de base de la gestion collective de projet,
- Adapter leurs outils de communication,
- Construire un argumentaire de vente,
- Rédiger un dossier de présentation du projet (business plan),
- Présenter clairement leur projet à l'oral et en public.

➤ PROGRAMME DE FORMATION

SE SITUER DANS L'ÉCONOMIE SOCIALE ET SOLIDAIRE

- Défendre des enjeux de société à travers un projet économique.
- Distinguer différentes façons de s'inscrire dans l'innovation sociale.
- Connaître les principaux acteurs·trices et réseaux de l'innovation sociale en PACA.

CADRE LOGIQUE

- Articuler de manière cohérente les idées clés de son projet autour de son utilité sociale.
- Rendre lisible son projet à ses parties prenantes.

ÉTUDE DE MARCHÉ

- Identifier à quel.s besoin.s le projet répond.
- Savoir identifier les parties prenantes de son projet : partenaires, clients, fournisseurs, etc.
- Se positionner sur son marché/secteur.

EXCEL - LES BASES

- Connaître les bases de l'outil tableur pour maîtriser les outils de gestion nécessaires au pilotage du projet.

GESTION FINANCIÈRE

- Comprendre l'utilité de la gestion financière dans un projet d'ESS.
- Découvrir les principaux outils de gestion financière : le budget prévisionnel, le plan de financement et le plan de trésorerie.
- Comprendre l'articulation de ces outils avec les outils comptables.

SEUIL DE RENTABILITÉ

- Évaluer ses charges et définir ses prix de vente.
- Articuler son objet social et le réalisme économique.

COMMUNICATION ORALE

- Formuler son projet de façon claire.
- Savoir valoriser à l'oral le travail de préparation réalisé.
- Développer ses capacités personnelles à communiquer en public.

LISIBILITÉ ÉCONOMIQUE

- Découvrir un outil permettant de traduire économiquement l'étude de faisabilité (outil de simulation).
- Comprendre comment construire et lire son modèle économique à 3 ans : budget prévisionnel et plan de financement.

STRATÉGIE COMMERCIALE

- Découvrir la démarche de prospection.
- Construire un argumentaire de vente.
- Découvrir l'approche partenariale.

LE CADRE JURIDIQUE DE L'ESS

- Connaître les principales structures juridiques des entreprises de l'ESS.
- Pouvoir identifier les premiers éléments qui permettent de s'orienter vers l'un ou l'autre des statuts.

Inter-Made est organisme formateur enregistré auprès de la Préfecture de la Région PACA sous le numéro 93131204113

La référente handicap d'Inter-Made est à votre disposition pour toute question d'accueil et d'accessibilité aux différents dispositifs : ncontaldi@inter-made.org



 RÉPUBLIQUE FRANÇAISE

RECHERCHE DE FINANCEMENTS

- Avoir une vue globale des différents types de financements publics et privés (collectivités locales, fondations, mécènes, crowdfunding...).
- Identifier comment s'articulent les différents financements au sein des outils de gestion financière (budget prévisionnel ou plan de financement).

COMMUNIQUER SUR UN PROJET ESS

- Savoir élaborer une stratégie de communication
- Choisir et construire les outils de communication appropriés

ATELIERS COLLECTIFS

- Échanger avec ses pairs pour entrer dans une dynamique collective, se créer des réseaux.
- Confronter son projet à des regards extérieurs.

COMITÉ D'APPUI

- Présentation de l'étude de faisabilité auprès d'un collectif de professionnels et partenaires.
- Échanges et conseils aux porteur·ses de projets.

Parallèlement :

ACCOMPAGNEMENT INDIVIDUEL

Un travail concret sur votre projet qui permet d'identifier ses priorités, préciser son positionnement et élaborer son modèle économique avec un·e expert·e de l'Économie Sociale et Solidaire.

6 ENTRETIENS RÉPARTIS SUR 3 MOIS

DÉVELOPPEZ UNE ACTIVITÉ SOCIALEMENT INNOVANTE AU SEIN DE VOTRE ENTREPRISE

Choisissez

LE STARTER

POUR VOUS ACCOMPAGNER

↘ Salarié·e, intrapreneur·e

↘ Montez en compétences et en responsabilités.

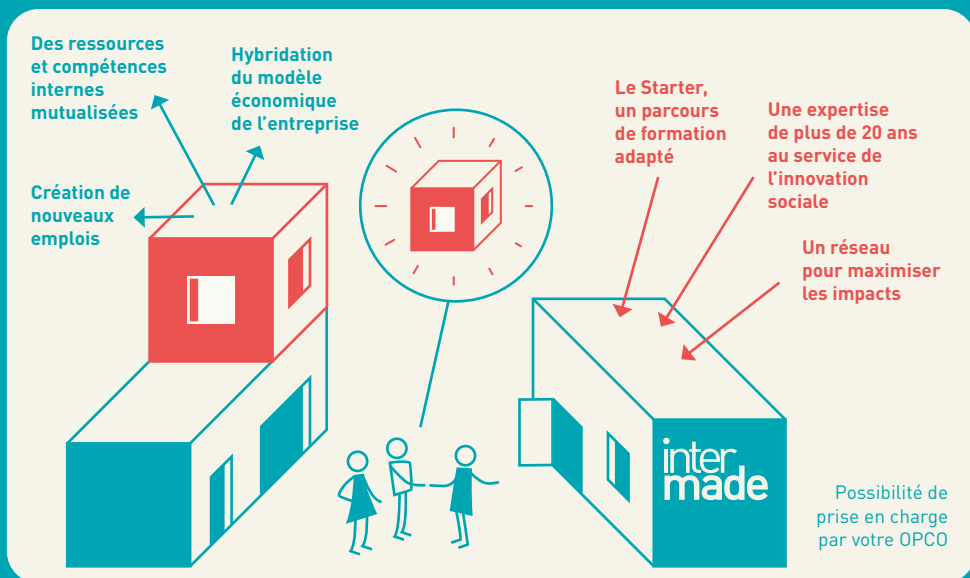
↘ Inscrivez-vous dans une dynamique entrepreneuriale et créez le métier que vous exercerez demain !

↘ Dirigeant·e d'entreprise

Donnez la possibilité à l'un·e de vos salarié·e-s de porter un projet interne, le modéliser, le structurer et d'en éprouver sa faisabilité.

↘ Encouragez la prise d'initiatives pour faire évoluer la culture d'entreprise.

↘ Générez de nouveaux revenus par le développement d'une activité.



LE STARTER

↘ PUBLICS

Les porteur-ses de projet :

Toute personne désireuse de créer ou développer une entreprise sociale et solidaire en Région Sud.

Les Intrapreneur-es de l'ESS :

Personne salariée au sein d'une entreprise souhaitant innover et développer une nouvelle activité sociale et solidaire en interne.

↘ FORMAT

Durée 3 mois

- 1 jour/semaine de formation collective
- 6 entretiens individuels
- Des temps de coopération et de mutualisation

↘ PARTICIPATION

- 20 € de frais d'adhésion à Inter-Made
- 30 € pour une personne morale

↘ CONTACT

MARSEILLE

La Friche la Belle de Mai
41 rue Jobin - 13003 Marseille
06 59 13 47 92

PAYS D'ARLES

Village d'Entreprises
1 rue Copernic - 13200 Arles
06 23 34 33 64

PAYS D'AIX

Pépinière Histoire d'Entreprises
100 bd de l'Europe - ZI de l'Anjoly
BP 72082 - 13127 Vitrolles
06 59 13 47 92

ALPES-MARITIMES



9 rue d'Italie - 06000 Nice
06 60 38 13 61

contact@inter-made.org
www.inter-made.org

**inter
made**



Le Starter Inter-Made est co-financé par l'union européenne. L'Europe s'engage en France pour le programme national FSE « emploi et inclusion ».

